

LEGIONOWO

Krasińskiego



HOME URBAN
Domy pełne ciepła

Blizniak prawy

powierzchnia lokalu: **124,18 m²**

powierzchnia użytkowa: **100,35 m²**

powierzchnia strychu: **23,83 m²**

powierzchnia działki: **250 m²**



Domy energooszczędne



Indywidualne zmiany instalacji



Własny ogród



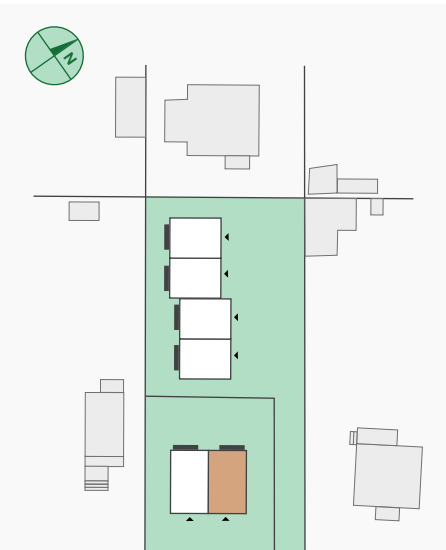
2 Miejsca parkingowe



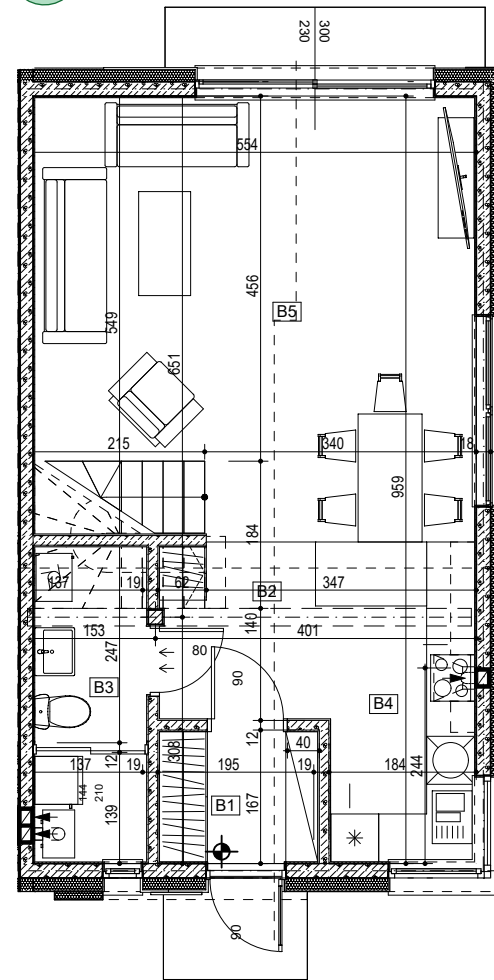
Komunikacja SKM i MZA



Zielone centrum miasta

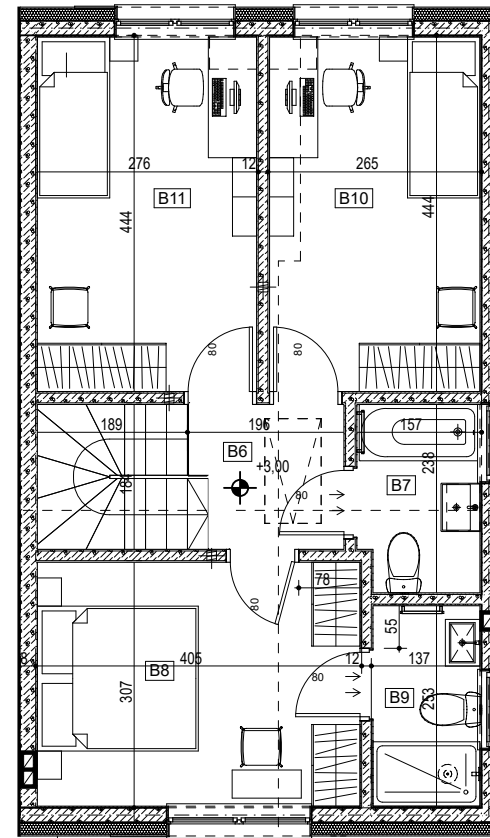


ul. Zygmunta Krasińskiego



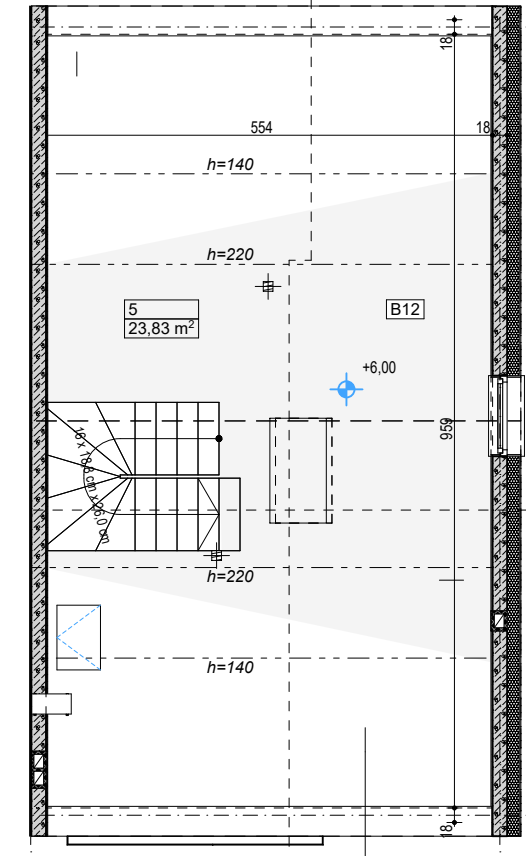
● parter pow. użytkowa - 51,07m²

- B1 wiatrołap: 3,23m²
- B2 hol: 5,49m²
- B3 łazienka: 4,41m²
- B4 kuchnia: 7,60m²
- B5 salon: 30,34m²



● piętro pow. użytkowa - 49,28m²

- B6 hol: 6,86m²
- B7 łazienka: 3,47m²
- B8 pokój: 12,12m²
- B9 łazienka: 3,31m²
- B10 pokój: 11,52m²
- B11 pokój: 12,00m²



● strych - 23,83m²

*powierzchnia mierzona po obrysie podłogi - 52m²

Home Urban sp. z o.o. biuro@homeurban.pl Tel. 606756500 Adres inwestycji: ul. Krasińskiego 40 / bliźniak prawy

Uwagi: Powierzchnie pomieszczeń podano z uwzględnieniem tynków, według normy PN ISO 9836:1997, powierzchnia pod ściankami działowymi nie jest wliczona do powierzchni lokalu. Powierzchnie pomieszczeń zostaną ponownie określone w dokumentacji powykonawczej, na podstawie pomiarów geodezyjnych dokonanych zgodnie z obowiązującymi przepisami prawa, w związku z tym mogą ulec niewielkiej zmianie. Inwestor zastrzega sobie możliwość wprowadzenia zmian w kolejnych etapach inwestycji. Wizualizacje, przedstawione aranżacje wnętrz oraz zagospodarowanie działki mają charakter poglądowy.