

# LEGIONOWO Krasińskiego

## Segment skrajny lewy

powierzchnia lokalu: **95,45 m<sup>2</sup>**

powierzchnia użytkowa: 83,17 m<sup>2</sup>

powierzchnia strychu: 12,28 m<sup>2</sup>

powierzchnia ogródka: 76 m<sup>2</sup>

pow. części wspólnej: 627 m<sup>2</sup>



Domy energooszczędne



Indywidualne zmiany instalacji



Własny ogród



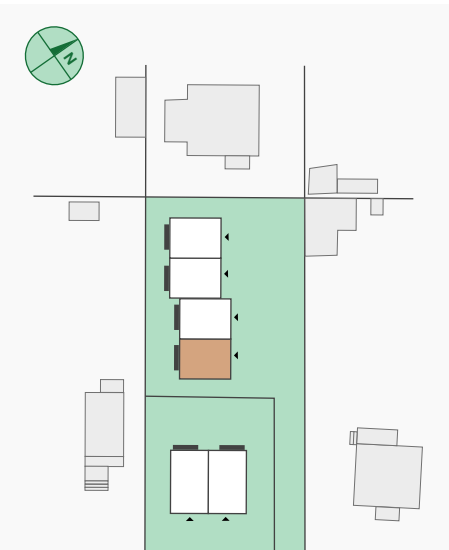
2 Miejsca parkingowe



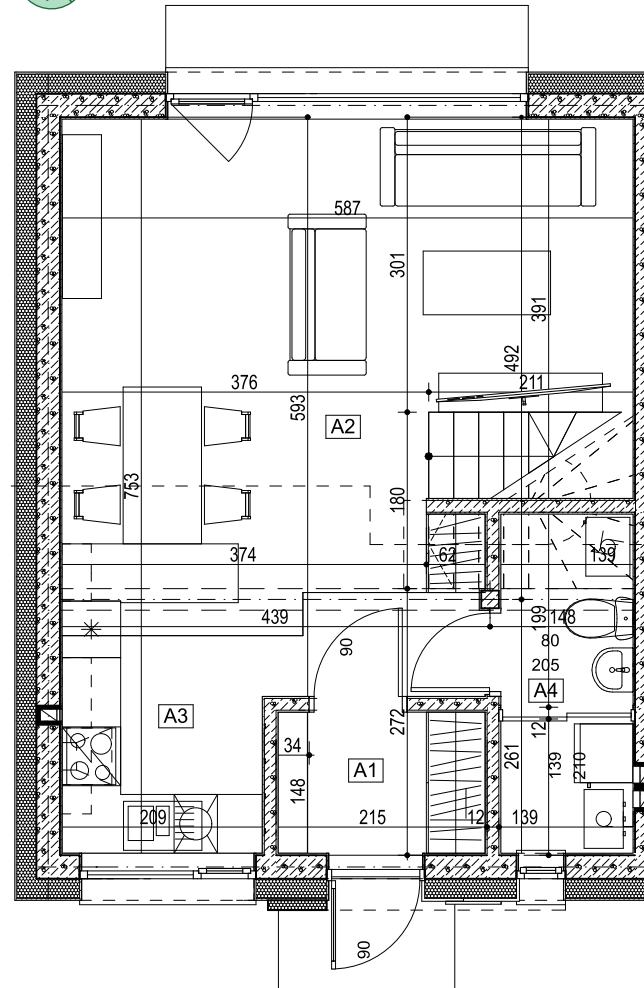
Komunikacja SKM i MZA



Zielone centrum miasta



ul. Zygmunta Krasińskiego



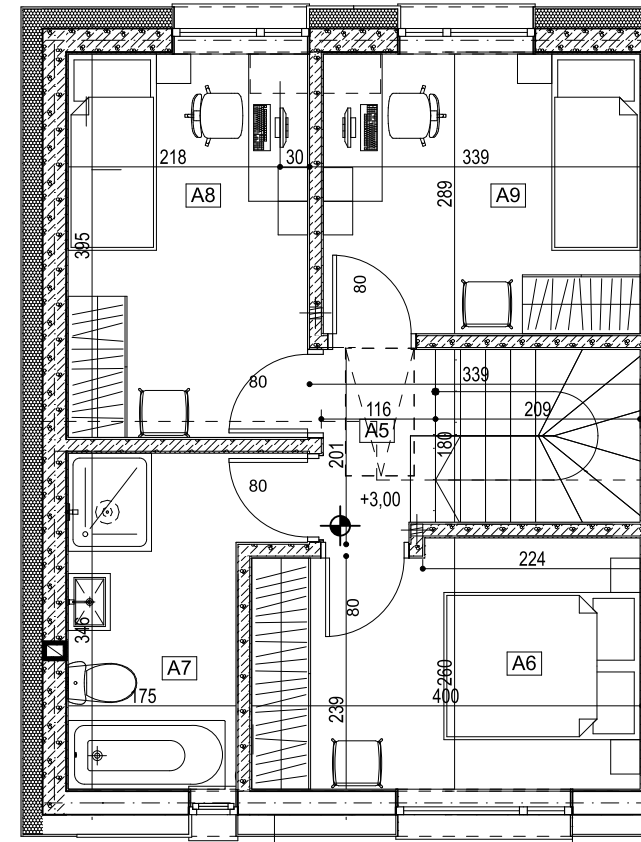
### ● parter pow. użytkowa - 42,28m<sup>2</sup>

A1 wiatrołap: 3,04m<sup>2</sup>

A2 salon: 29,33m<sup>2</sup>

A3 kuchnia: 6,27m<sup>2</sup>

A4 łazienka: 3,64m<sup>2</sup>



### ● piętro pow. użytkowa - 40,89m<sup>2</sup>

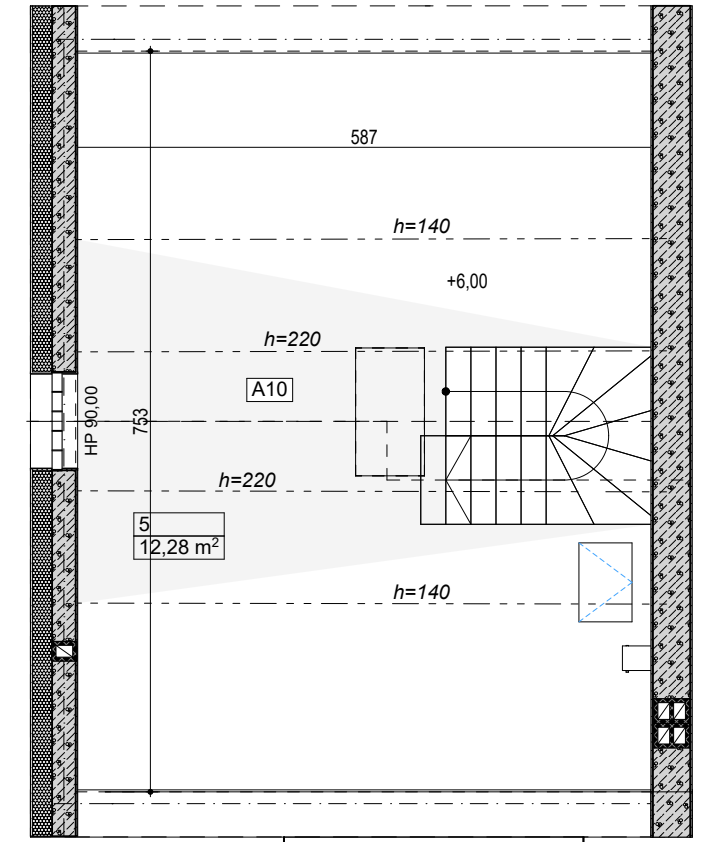
A5 hol: 5,86m<sup>2</sup>

A6 pokój: 9,77m<sup>2</sup>

A7 łazienka: 6,52m<sup>2</sup>

A8 pokój: 9,53m<sup>2</sup>

A9 pokój: 9,21m<sup>2</sup>



### ● strych - 12,28m<sup>2</sup>

\*powierzchnia mierzona po obrysie podłogi - 42m<sup>2</sup>

Home Urban sp. z o.o. [biuro@homeurban.pl](mailto:biuro@homeurban.pl) Tel. 606756500 Adres inwestycji: ul. Krasińskiego 40 / segment skrajny lewy

Uwagi: Powierzchnie pomieszczeń podano z uwzględnieniem tynków, według normy PN ISO 9836:1997, powierzchnia pod ściankami działowymi nie jest wliczona do powierzchni lokalu. Powierzchnie pomieszczeń zostaną ponownie określone w dokumentacji powykonawczej, na podstawie pomiarów geodezyjnych dokonanych zgodnie z obowiązującymi przepisami prawa, w związku z tym mogą ulec niewielkiej zmianie. Inwestor zastrzega sobie możliwość wprowadzenia zmian w kolejnych etapach inwestycji. Wizualizacje, przedstawione aranżacje wnętrz oraz zagospodarowanie działki mają charakter poglądowy.