

LEGIONOWO Krasińskiego

Segment środkowy lewy

powierzchnia lokalu: **95,04 m²**

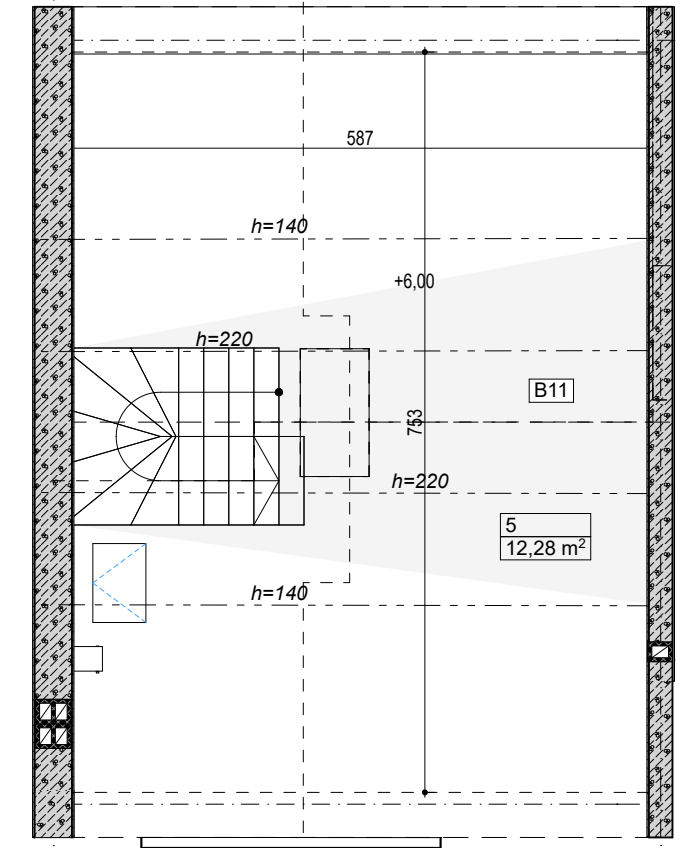
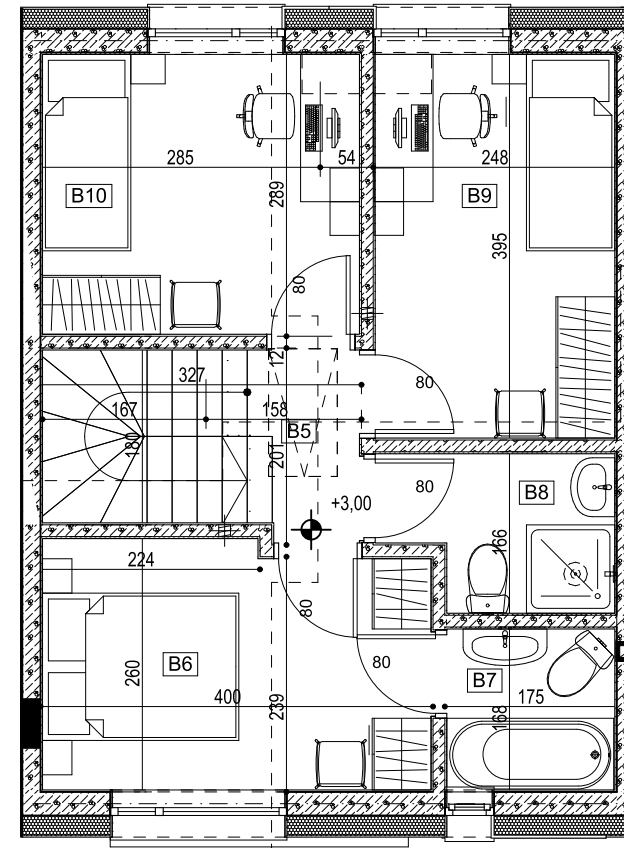
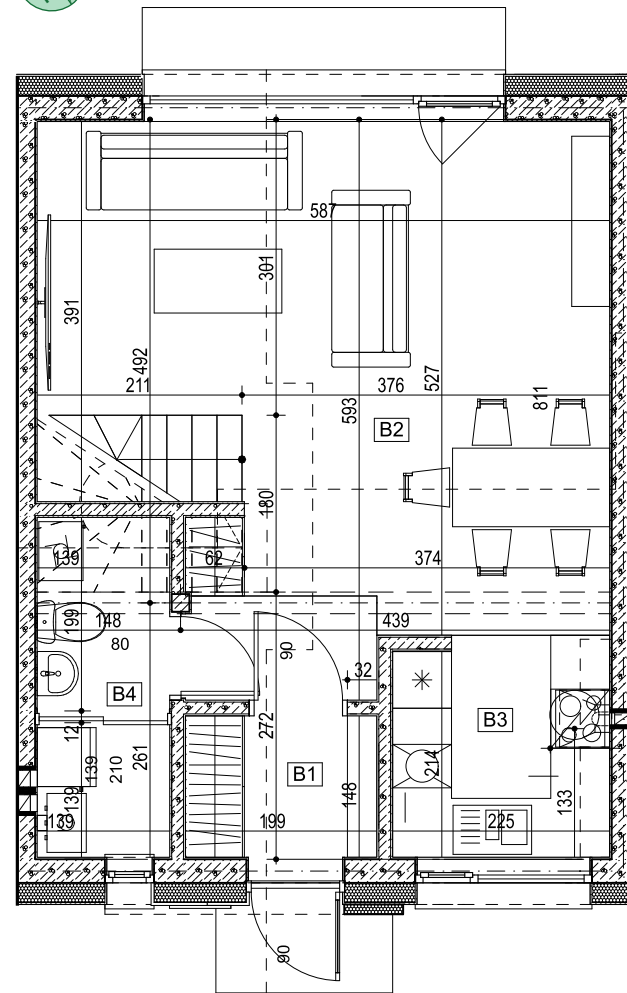
powierzchnia użytkowa: **82,76 m²**

powierzchnia strychu: **12,28 m²**

powierzchnia ogródka: **36 m²**

pow. części wspólnej: **627 m²**

-  Domy energooszczędne
-  Indywidualne zmiany instalacji
-  Własny ogród
-  2 Miejsca parkingowe
-  Komunikacja SKM i MZA
-  Zielone centrum miasta



● parter pow. użytkowa - 42,14m²

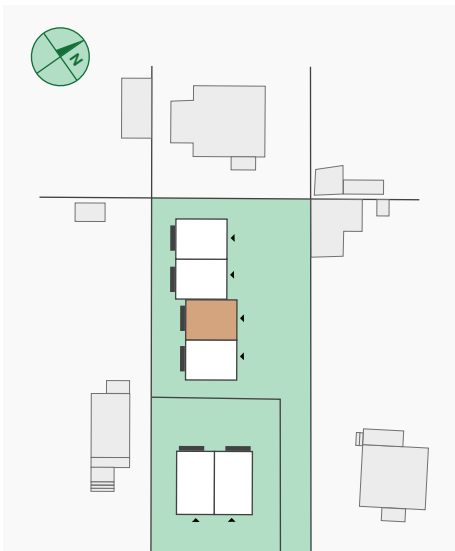
- B1 wiatrołap: 2,81m²
- B2 salon: 31,02m²
- B3 kuchnia: 4,64m²
- B4 łazienka: 3,67m²

● piętro pow. użytkowa - 40,62m²

- B5 hol: 5,86m²
- B6 pokój: 9,77m²
- B7 łazienka: 2,81m²
- B8 łazienka: 3,44m²
- B9 pokój: 9,53m²
- B10 pokój: 9,21m²

● strych - 12,28m²

*powierzchnia mierzona po obrysie podłogi - 42m²



ul. Zygmunta Krasińskiego



Home Urban sp. z o.o. biuro@homeurban.pl Tel. 606756500 Adres inwestycji: ul. Krasińskiego 40 / segment środkowy lewy

Uwagi: Powierzchnie pomieszczeń podano z uwzględnieniem tynków, według normy PN ISO 9836:1997, powierzchnia pod ściankami działowymi nie jest wliczona do powierzchni lokalu. Powierzchnie pomieszczeń zostaną ponownie określone w dokumentacji powykonawczej, na podstawie pomiarów geodezyjnych dokonanych zgodnie z obowiązującymi przepisami prawa, w związku z tym mogą ulec niewielkiej zmianie. Inwestor zastrzega sobie możliwość wprowadzenia zmian w kolejnych etapach inwestycji. Wizualizacje, przedstawione aranżacje wnętrz oraz zagospodarowanie działki mają charakter poglądowy.