

LEGIONOWO Krasińskiego

Segment środkowy prawy

powierzchnia lokalu: **95,04 m²**

powierzchnia użytkowa: **82,76 m²**

powierzchnia strychu: **12,28 m²**

powierzchnia ogródka: **26 m²**

pow. części wspólnej: **627 m²**



Domy energooszczędne



Indywidualne zmiany instalacji



Własny ogród



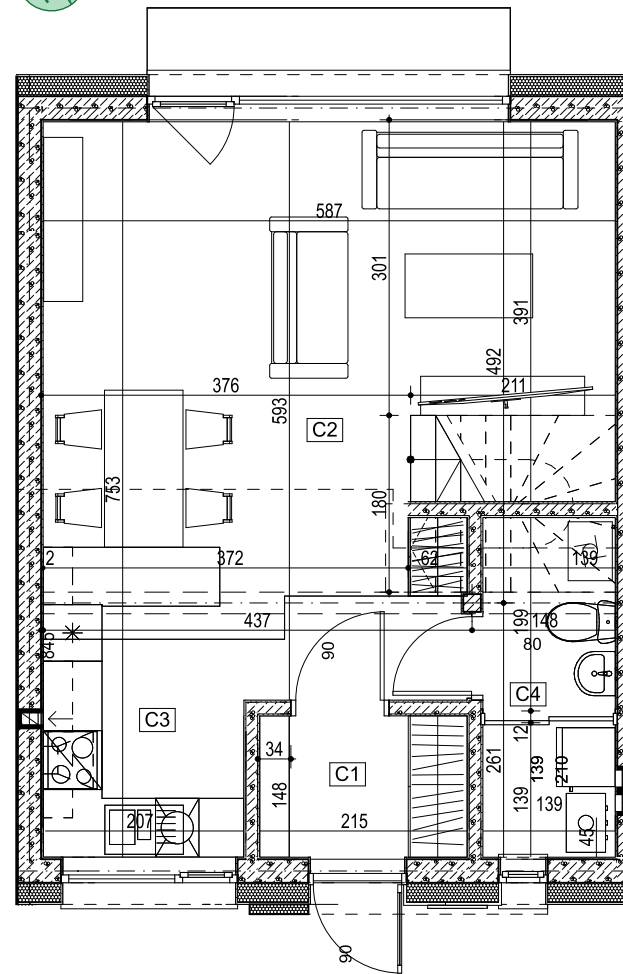
2 Miejsca parkingowe



Komunikacja SKM i MZA



Zielone centrum miasta



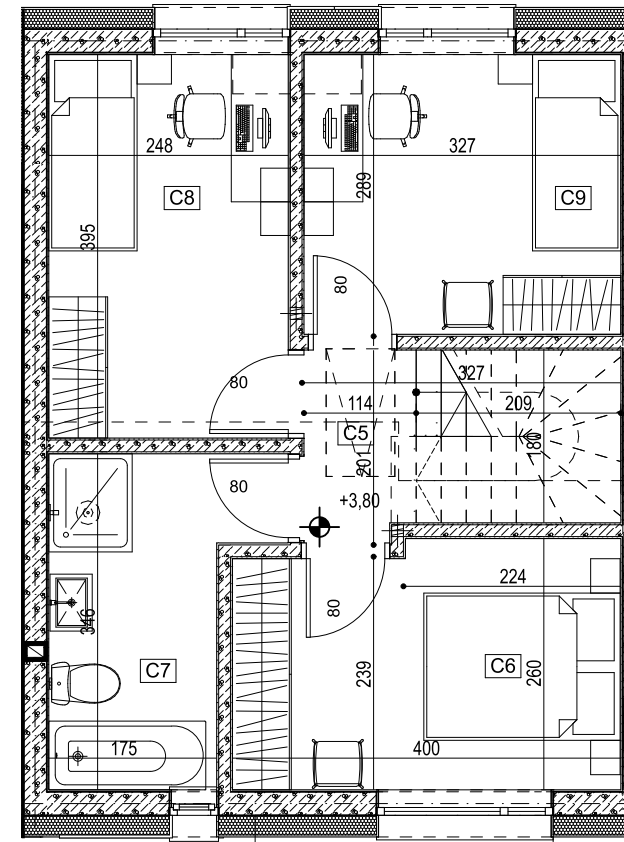
● parter pow. użytkowa - 42,28m²

C1 wiatrołap: 3,04m²

C2 salon: 29,33m²

C3 kuchnia: 6,27m²

C4 łazienka: 3,64m²



● piętro pow. użytkowa - 40,62m²

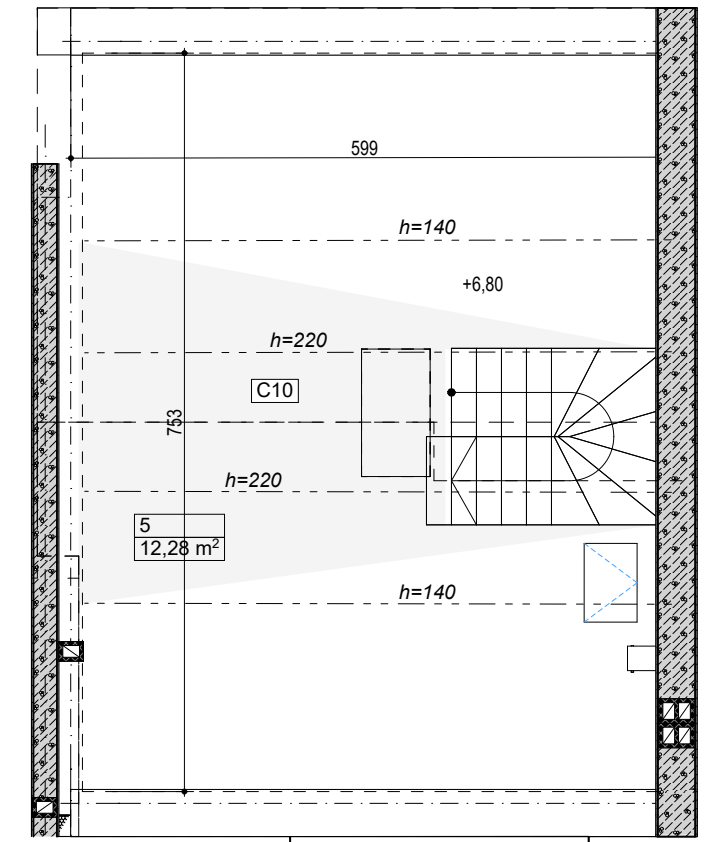
C5 hol: 5,86m²

C6 pokój: 9,77m²

C7 łazienka: 6,52m²

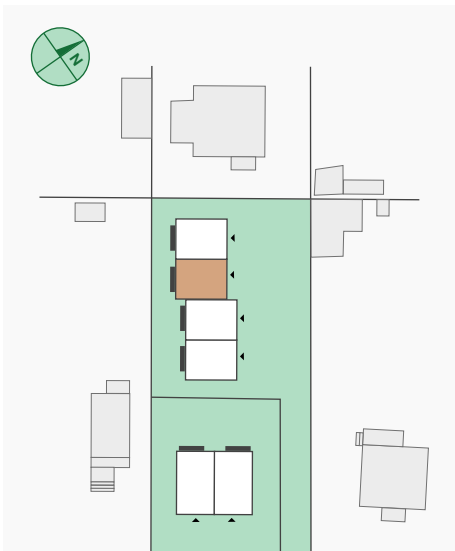
C8 pokój: 9,53m²

C9 pokój: 9,21m²



● strych - 12,28m²

*powierzchnia mierzona po obrysie podłogi - 42m²



ul. Zygmunta Krasińskiego



Home Urban sp. z o.o. biuro@homeurban.pl Tel. 606756500 Adres inwestycji: ul. Krasińskiego 40 / segment środkowy prawy

Uwagi: Powierzchnie pomieszczeń podano z uwzględnieniem tynków, według normy PN ISO 9836:1997, powierzchnia pod ściankami działowymi nie jest wliczona do powierzchni lokalu. Powierzchnie pomieszczeń zostaną ponownie określone w dokumentacji powykonawczej, na podstawie pomiarów geodezyjnych dokonanych zgodnie z obowiązującymi przepisami prawa, w związku z tym mogą ulec niewielkiej zmianie. Inwestor zastrzega sobie możliwość wprowadzenia zmian w kolejnych etapach inwestycji. Wizualizacje, przedstawione aranżacje wnętrz oraz zagospodarowanie działki mają charakter poglądowy.